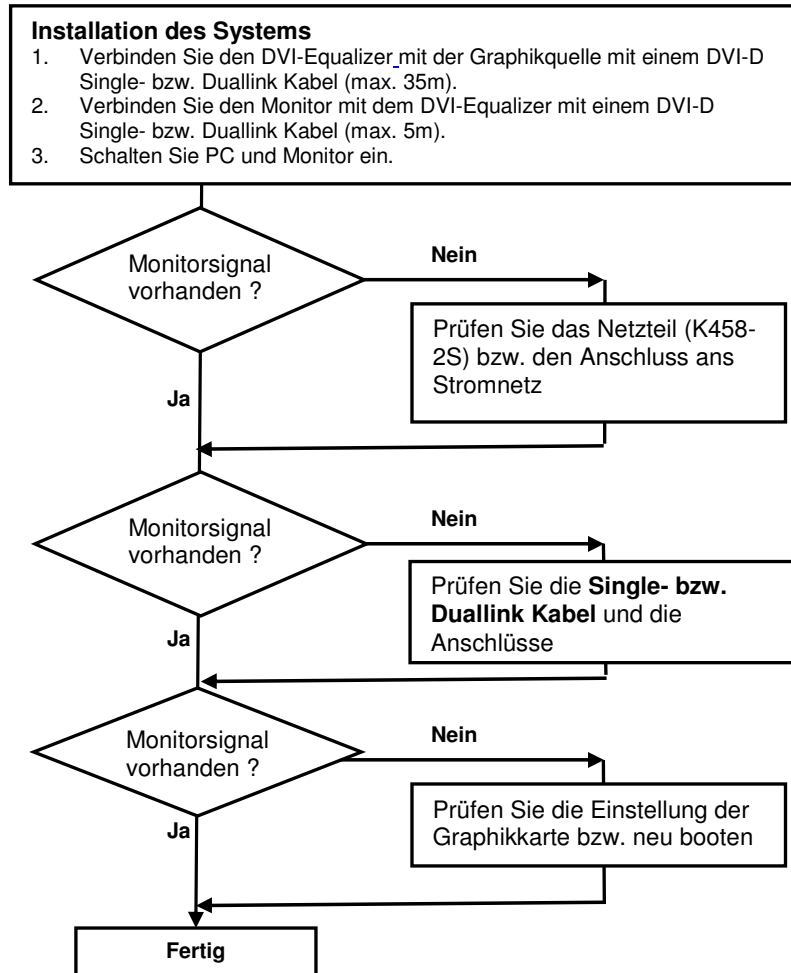


1 Schnellinstallation

Dieser Teil beschreibt in Kurzform, wie Ihr DVI-Equalizer installiert wird. Sofern Sie kein versierter Anwender des Gerätes sind, empfehlen wir Ihnen die komplette Installationsprozedur zu bearbeiten, wie sie im Rest des Handbuchs beschrieben ist. Das Handbuch kann unter http://www.ihse.de/pdf/b458-xS_d.pdf geladen werden.



2 Installation

Erstanwendern empfehlen wir, das System in einer Testumgebung aufzubauen, die sich auf einen einzelnen Raum beschränkt, bevor Sie das System an seinem vorgesehenen Platz aufbauen. Das wird Ihnen helfen, Verkabelungsprobleme zu finden und zu lösen und sich intensiver mit dem DVI-Equalizer auseinander zu setzen.

2.1 Lieferumfang

Folgende Teile sollten sich in Ihrer DVI-Equalizer_Verpackung befinden:

- DVI-Equalizer
- Bedienerhandbuch (Quick Setup).

Zusätzlich beim DVI-Equalizer (Duallink)

- 1x 5V DC internationales Tischnetzteil für den DVI-Equalizer

Falls etwas fehlen sollte, setzen Sie sich bitte mit unserem Technischen Support in Verbindung (siehe im Handbuch **Anhang B – Technische Unterstützung**).

2.2 Systemeinstellungen

Für die Installation Ihres DVI-Equalizer:

1. Schalten Sie alle Geräte aus.

2. Verbinden Sie den Monitor mit dem DVI-Equalizer (max. Kabellänge 5m).
3. Verbinden Sie die CPU mit Hilfe eines DVI-D Duallink Kabel (Länge 5m-35m) mit dem DVI-Equalizer.
4. Verbinden Sie das 5V Tischnetzteil mit dem DVI-Equalizer (nur Duallink bzw. Singlelink optional).



Benutzen Sie ausschließlich das original gelieferte Netzteil oder vom Hersteller freigegebene Ersatzgeräte.

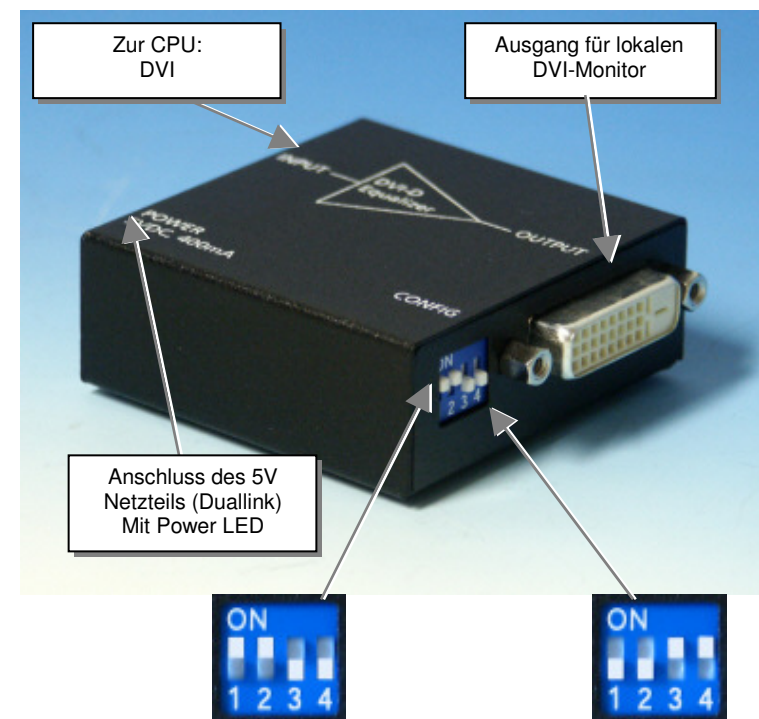
5. Schalten Sie das System ein.

2.3 Anforderungen an die Anschluss-/ Verbindungskabel

Um den DVI-Equalizer an Ihren Computer anzuschließen benötigen Sie:

- **CPU - Equalizer:** Verbinden Sie das zusätzlich zu erwerbende DVI-D Duallink Kabel (Länge 5m-35m, DVI-D Stecker auf DVI-D S+tecker) mit der CPU. Bitte achten Sie auf einen zugfreien Anschluss!
- **Equalizer - Monitor:** Verbinden Sie das bei Ihrem Monitor mitgelieferte Anschlusskabel (max. Länge 5m) (DVI-D Stecker auf DVI-D Stecker) mit Ihrem Monitor. Bitte achten Sie auf einen zugfreien Anschluss!
- **Power Supply (nur Duallink):** Verbinden Sie das mitgelieferte 5V/DC Netzteil mit der 'POWER'- Buchse des DVI-Equalizer Geräts.

3 Geräteansichten (Je nach Gerätetyp)



Die Einstellmöglichkeiten am Gerät beschränken sich auf zwei DIP-Schalterstellungen. Der Equalizer kann entweder so konfiguriert werden, dass die DDC-Signale des angeschlossenen Monitors verwendet werden (Werkseinstellung), oder dass vom Gerät ein Standardmonitor mit Auflösungen bis 1920x1200 Pixel emuliert wird. Ist das Gerät auf „DDC-THROUGH“ eingestellt ist auch HDCP-Fähigkeit (High Bandwidth Digital Content Protection) in Verbindung mit einem dafür geeigneten Monitor gegeben.

3.1 Diagnose und Einstellungen

Jeder DVI-Equalizer ist mit einer Power LED ausgestattet. Die Power LED ist in der Nähe der Spannungsversorgungsbuchse.

Die Position der LED ist auf Seite 17 angezeigt:

LED	Zustand	Bedeutung
Power LED (Blaue LED)	Aus	Gerät nicht betriebsbereit
	An	Gerät betriebsbereit

4 Fehlersuche

Kein Bild

Defekt der internen Spannungsversorgung: Brennt am DVI-Equalizer die LED (Blau) für die Spannungsversorgung (Power)?

Singlelink: Liefert der angeschlossene Monitor die notwendige Spannung? Falls Nein: optionales Netzteil erwerben und anschließen.

Duallink bzw. Singlelink mit optionalem Netzteil: Ist das angeschlossene Netzteil defekt?

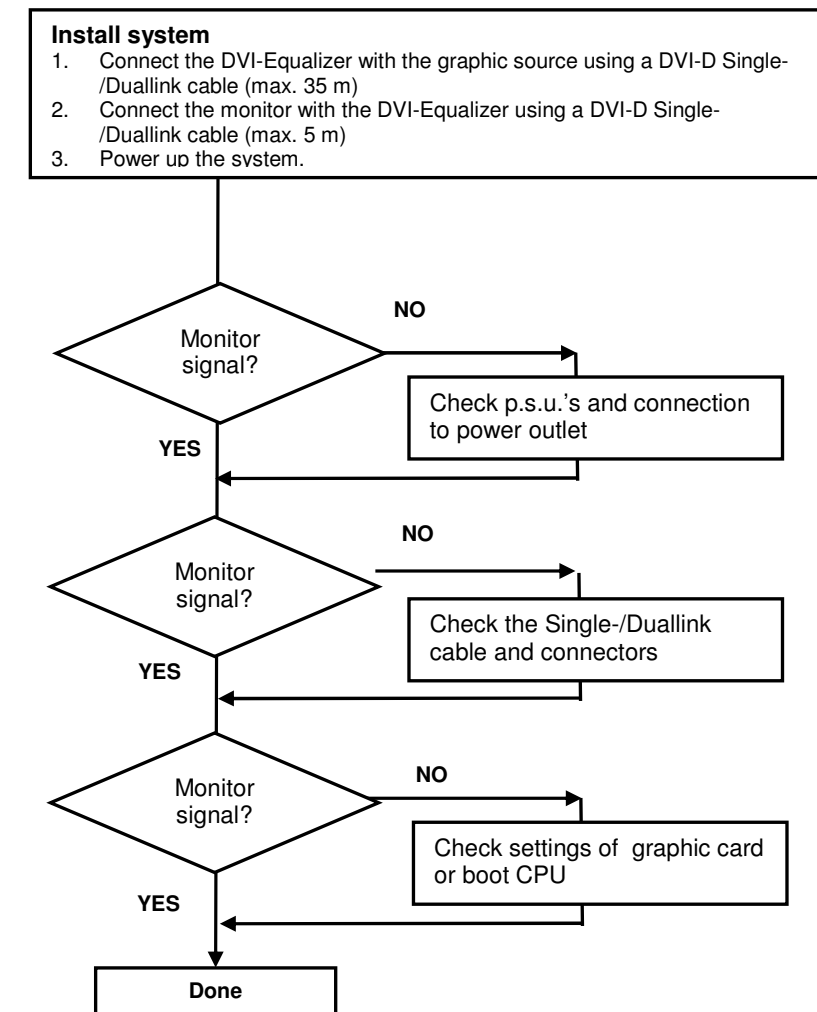
Ist der Monitor eingeschaltet?

Ist das DVI Verbindungskabel vom PC richtig mit dem DVI-Equalizer verbunden?

Ist das DVI Anschlußkabel zum Monitor richtig mit dem DVI-Equalizer verbunden?

1 Quick Setup

This section briefly describes how to install your DVI-Equalizer. Unless you are an experienced user, we recommend that you follow the full procedures described in the rest of the manual. You can download the manual on: http://www.ihse.de/pdf/b458-xS_e.pdf



2 Installation

For first-time users, we recommend that you carry out a test placement, confined to a single room, before commencing full installation. This will allow you to identify and solve any cabling problems, and experiment with the DVI-Equalizer system more conveniently.

2.1 Package Contents

You should receive the following items in your extender package (all types):

- DVI-Equalizer
- User manual (Quick Setup)

Duallink version additionally:

- 1x 5V DC international power supply unit for the DVI-Equalizer

If anything is missing, please contact Technical Support (see **Appendix F – Calling Technical Support**).

2.2 System Setup

To install your DVI-Equalizer:

1. Switch off all devices.
2. Connect the monitor with the DVI-Equalizer (max. length 5m)
3. Connect the CPU with a DVI-D Duallink cable (length 5m-35m, DVI-D male/DVI-D male) to the DVI-Equalizer
4. Connect the 5V power supply to power the unit.



Only use the power supply originally supplied with this equipment or a manufacturer-approved replacement.

5. Power up the system.

2.3 Package Contents

You should receive the following items in your extender package (all types):

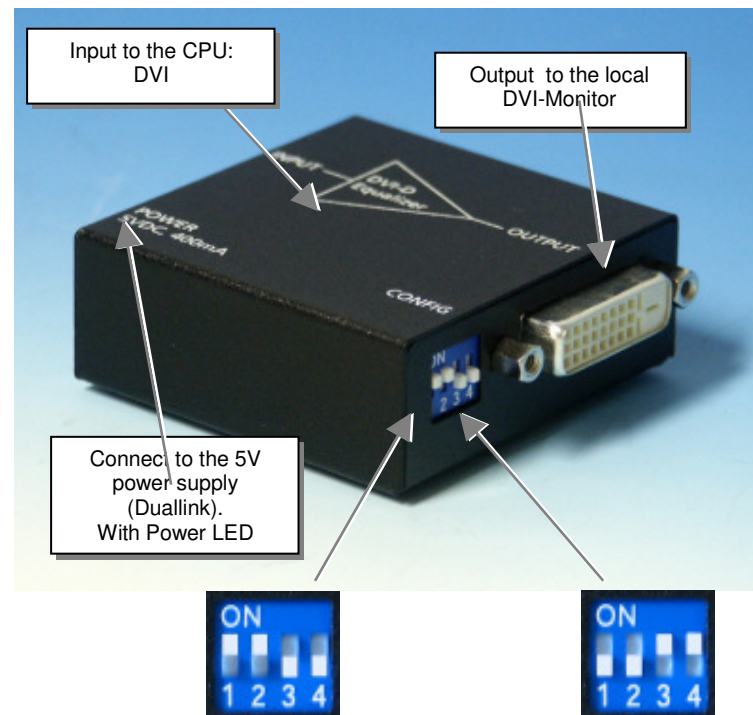
- DVI-Equalizer
- User manual (Quick Setup)

Duallink version additionally:

- 1x 5V DC international power supply unit for the DVI-Equalizer

If anything is missing, please contact Technical Support (see **Appendix F – Calling Technical Support**).

3 Device view (depending on device type)



The settings at the device are restricted to two DIP-settings. The Equalizer can be either configured in a way that the DDC-Signals of the connected monitor are used (factory setting) or that a standard monitor with a resolution up to 1920x1200 is emulated by the DVI-Equalizer. If the device is setted on „DDC-THROUGH“, the HDCP-ability (High Bandwidth Digital Content Protection) is also given by using an adequate monitor.

3.1 Diagnostics and Settings

Each DVI-Equalizer is fitted with a *Power-LED*. The *Power LED* is next to the Power socket.

The location of the LED is shown on page 17.

LED	Appearance	Diagnostics
Power LED (Blue LED)	Off	Device not ready
	On	Device ready

4 Troubleshooting

There isn't a picture.

Damage of the internal power supply: Is the *Power* (Blue LED) at the DVI-Equalizer illuminated?

Singlelink: Does the connected monitor supply the required voltage? If not please purchase the optional power supply unit.

Duallink/Singlelink with power supply unit: Is the connected power supply unit connected?:

Is the monitor switched-on?

Check that the DVI-Standard cable is connected correctly at the DVI-Equalizer and the PC.

Check that the DVI cable is connected correctly at the DVI-Equalizer and the monitor.

DVI-Equalizer

Typ/Type:

K458-1S

K458-2S

(Quick Setup)