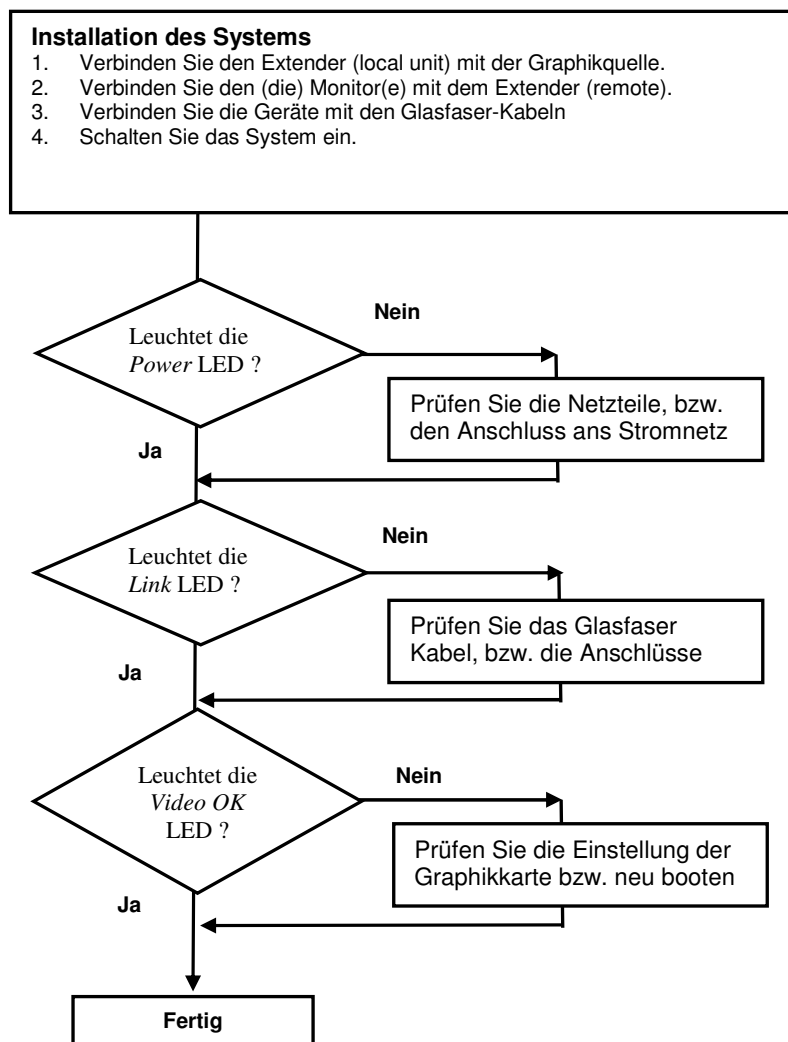


1 Schnellinstallation

Dieser Teil beschreibt in Kurzform, wie Ihr DVXi/ME Media-Extender installiert wird. Sofern Sie kein versierter Anwender des Gerätes sind, empfehlen wir Ihnen die komplette Installationsprozedur zu bearbeiten, wie sie im Rest des Handbuchs beschrieben ist. Das Handbuch kann unter http://www.ihse.de/pdf/b466-xx_d.pdf geladen werden.



2 Installation

Erstansenden empfehlen wir, das System in einer Testumgebung aufzubauen, die sich auf einen einzelnen Raum beschränkt, bevor Sie das System an seinem vorgesehenen Platz aufbauen. Das wird Ihnen helfen, Verkabelungsprobleme zu finden und zu lösen und sich intensiver mit dem DVXi/ME Media- Extender auseinander zu setzen.

2.1 Lieferumfang

Folgende Teile sollten sich in Ihrer DVXi/ME Media-Extender Verpackung befinden:

- DVXi/ME Media-Extender- Gerätepaar (Local Unit + Remote Unit).
- 2x 5V DC internationales Tischnetzteil für den DVXi/ME - Extender
- 2x deutsches Netzanschlusskabel.
- Bedienerhandbuch (Quick Setup).
- DVI - Anschlusskabel 1,8m (DVI-I Stecker auf DVI-I Stecker)

Falls etwas fehlen sollte, setzen Sie sich bitte mit unserem Technischen Support in Verbindung.

2.2 Systemeinstellungen

Für die Installation Ihres DVXi/ME - Extenders:

1. Schalten Sie alle Geräte aus.
2. Verbinden Sie Monitor(e) und Lautsprecher (je nach eingesetztem Gerät) mit der Remote Unit.
3. Verbinden Sie die CPU mit Hilfe des mitgelieferten DVI-Anschlusskabels mit der Local Unit.
4. Verbinden Sie die 5V Tischnetzteile mit den Geräten.



Benutzen Sie ausschließlich das original gelieferte Netzteil oder vom Hersteller freigegebene Ersatzgeräte.

5. Verbinden Sie den Monitor für den lokalen Zugang mit der passenden Buchse an der Local Unit.
6. Schließen Sie das Verbindungskabel (Glasfaser- Kabel) an die Local und die Remote Unit an.
7. Schalten Sie das System ein.

2.3 Anforderungen an die Anschluss-/ Verbindungskabel

Um den DVXi/ME Media-Extender an Ihren Computer anzuschließen benötigen Sie:

- **DVI:** Verbinden Sie das mitgelieferte DVI - Anschlusskabel 1,8m (DVI-I Stecker auf DVI-I Stecker) mit der CPU (Media.- Switch, etc.). Bitte achten Sie auf einen zugfreien Anschluss!
- **Glasfaser Kabel:**
 - **Multimode Module:** Zwei Fasern 50µm oder 62.5µm. Z.B. I-V(ZN)H 2G50 (Inhouse Patchkabel) oder I-V(ZN)HH 2G62,5 (Inhouse Breakoutkabel) oder I/AD(ZN)H 4G50 (inhouse ODER outdoor Breakoutkabel, widerstandsfähig) oder A/DQ(ZN)B2Y 4G62,5 (outdoor Kabel, widerstandsfähig mit Nagetierschutz) Kabelnotationen nach VDE
 - **Singlemode Module:** Zwei Fasern 9µm. Z.B. I-V(ZN)H 2E9 (Inhouse Patchkabel) oder I-V(ZN)HH 2E9 (Inhouse Breakoutkabel) oder I/AD(ZN)H 4E9 (inhouse ODER outdoor Breakoutkabel,widerstandsfähig) oder A/DQ(ZN)B2Y 4G9 (outdoor Kabel, widerstandsfähig mitNagetierschutz) Kabelnotationen nach VDE

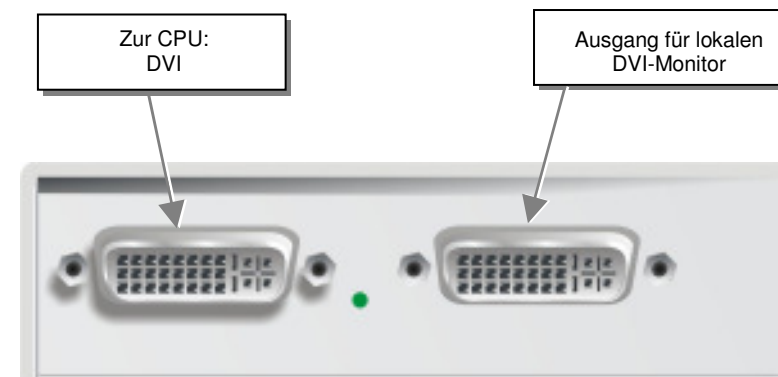


Es wird eine Punkt- zu- Punkt- Verbindung benötigt. Der Betrieb über mehrere Patchfelder ist denkbar und zulässig. Nicht zulässig ist die Streckenführung über eine aktive Netzwerkkomponente wie z.B. Hub, Switch, Router o. ä.

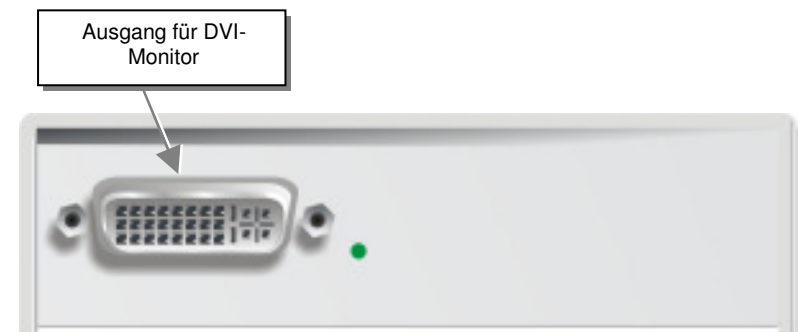
• Power Supply

Verbinden Sie die mitgelieferten 5V/DC Netzteile mit der 'POWER'- Buchse der DVXi/ME – Extender Geräte

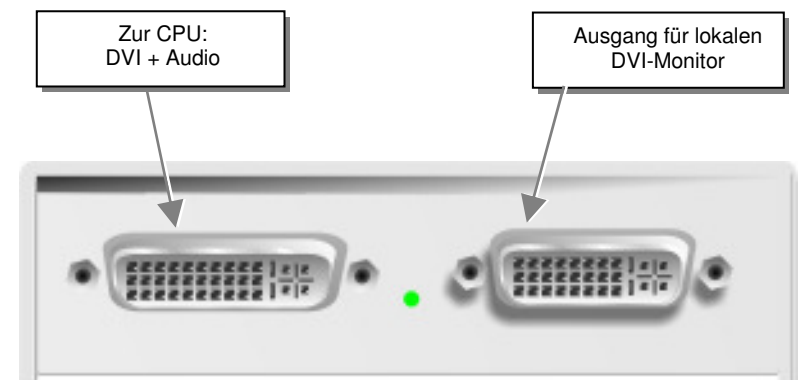
3 Geräteansichten (Je nach Gerätetyp)



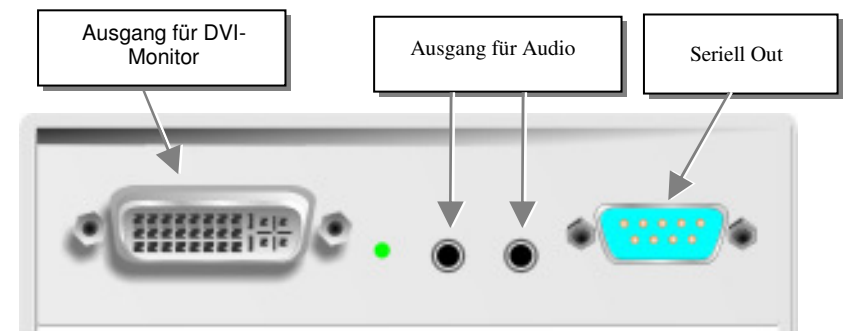
DVXi/ME Media-Extender Typ K466-0M, K466-0S, K467-0M, K467-0S, 468-0M und K468-0S Local Unit



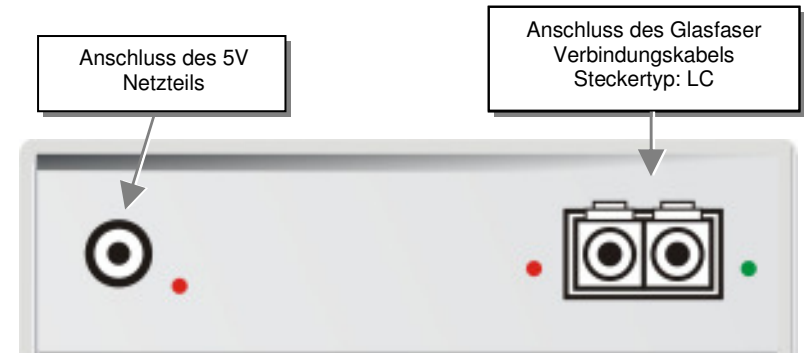
DVXi DVXi/ME Media-Extender Typ K466-0M, K466-0S, K467-0M, K467-0S, 468-0M und K468-0S Remote Unit



DVXi/ME Media-Extender Typ K466-AM, K466-AS, K467-AM, K467-AS, 468-AM und K468-AS Local Unit



DVXi/ME Media-Extender Typ K466-AM, K466-AS, K467-AM, K467-AS, 468-AM und K468-AS Remote Unit

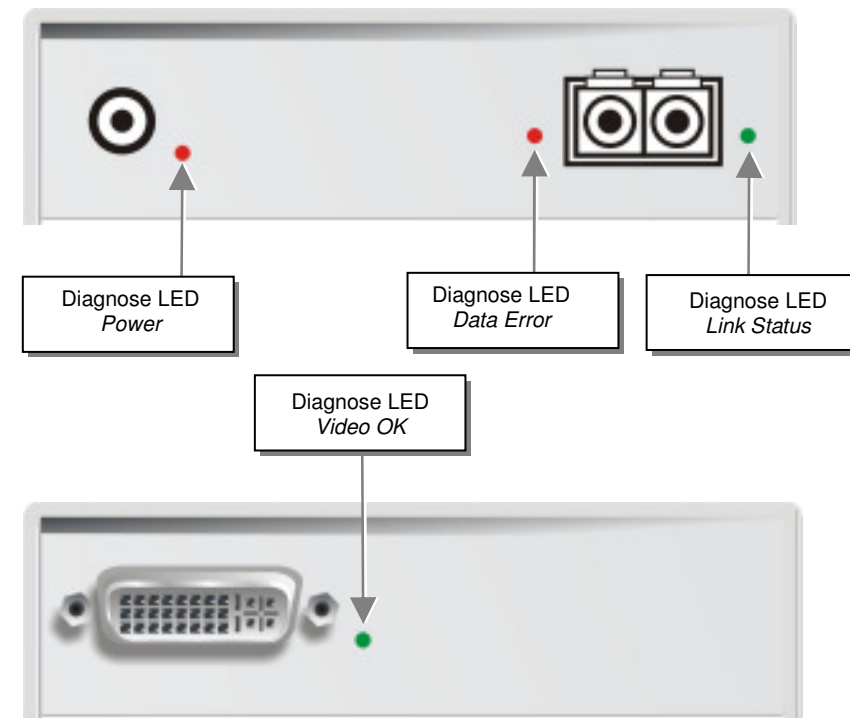


DVXi/ME Media-Extender Typ K466-0M, K466-AM, K466-0S, K466-ASW, K467-0M, K467-AM, K467-0S, K467-AS, K468-0M K468-AM, K468-0S und K468-AS Local Unit und Remote Unit

3.1 Diagnose und Einstellungen

Jeder DVXi/XV KVM-Extender ist mit einer Anzeige- LED's für Fehlerdiagnose ausgestattet: *Power, Video OK, Data Error, Link Status*: Die *Power* LEDs sind bei Local und Remote Unit in der Nähe der Spannungsversorgungsbuchse.

Die Position der LEDs ist hier angezeigt:



Diagnose- LEDs am DVXi/ME – Extender

LED	Zustand	Bedeutung
Power LED (Rote LED)	Aus An	Gerät nicht betriebsbereit Gerät betriebsbereit
Video Okay (Grüne LED)	Aus An	Kein Videosignal vom Rechner erkannt Gerät betriebsbereit
Link Status (Grüne LED)	blinkend An	Keine Verbindung über das Glasfaser Kabel Gerät betriebsbereit
Data Error (RoteLED)	Aus blinkend / An	Gerät betriebsbereit Übertragungsfehler über das Glasfaser Kabel (Kabel zu lang bzw. zu hohe Dämpfung oder zu starke elektromagnetische Einkopplung)

4 Audio/Seriell Schnittstelle

Es sind KEINE Setup- oder Benutzereinstellungen notwendig. Die serielle Verbindung ist immer aktiv, auch wenn die lokale Konsole angewählt ist. Die serielle Schnittstelle hat KEINE Weichenfunktion. Bitte merken Sie sich, daß die remote unit als DTE verkabelt ist (wie der Ausgang eines PC's). Um einen seriellen Drucker (oder andere DTE statt DCE Geräte) anzuschließen, benötigen Sie ein Nullmodem-Kabel (gekreuztes Kabel) zwischen der remote unit und dem Gerät. Wählen Sie XON/XOFF Software Handshake zur Datenflußsteuerung am Drucker und PC. Ein Touch-Screen kann direkt an der remote unit angeschlossen werden

5 Fehlersuche

Monitor

Kein Bild

Defekt der internen Spannungsversorgung: Brennen sowohl am Sender als auch am Empfänger die Leuchtdioden für die Spannungsversorgung (*Power*)?

Das Glasfaser -Kabel ist nicht gesteckt: Brennt die 'LINK'-LED am lokalen Interface und am Remote Interface?

Ist die Übertragung gestört: Blinkt die Fehler LED am Glasfaser -Anschluß des Remote Interfaces?

Video Okay LED leuchtet nicht: Rechner gibt kein Signal aus - Einstellung der Grafikkarte prüfen, zur Kontrolle Monitor am lokalen Ausgang (Weiche) anschließen.

DVXi/ME-xM /-xS DVI-Media-Extender

Typ:

K466-0M

K466-AM

K466-0S

K466-AS

K467-0M

K467-AM

K467-0S

K467-AS

K468-0M

K468-AM

K468-0S

K468-AS

(Quick Setup)