



Monitoring & Verschaltung via IP

Zweifache Signal-Übertragung pro Gerät

Individuell konfigurierbares Screen-Layout

Live Vorschaubild

Verschaltung per Drag-and-Drop

Auflösungen bis max. 1080p

PRODUKTVORSTELLUNG

Tera Viewer Software

Die Tera Viewer Software ermöglicht eine IP-basierte Vorschau von Videosignalen in Draco tera KVM-Matrixsystemen, wie sie häufig in Kontroll- und Überwachungsanwendungen benötigt wird. Das Live-Monitoring erfolgt in einem individuell konfigurierbaren Screen-Layout über die Tera Viewer Software. Per Drag-and-Drop ist es möglich, die angeordneten Monitore mit CPUs zu verschalten.

Übertragung per IP-Encoder

Ermöglicht wird die Videoübertragung mit Hilfe eines leistungsfähigen Teracue

Dual Stream H.264 IP-Encoders, der mit zwei CON Units (481 Serie) verbunden wird und somit zwei Signale vom KVM-Matrixsystem parallel verarbeitet. Eine CON Unit ist für das bewegte Live-Bild der selektierten Quelle zuständig. Die zweite stellt die periodisch aktualisierte Anzeige aller Monitore dar.

Ortsunabhängige Benutzung

Systemadministratoren können somit vollkommen ortsunabhängig von zuhause oder unterwegs Live-Monitoring und Verschaltungen (Extended Switching) durchführen, notwendig ist lediglich eine performante IP-Verbindung.

Schutz vor unbefugtem Kontrollzugriff

Zur maximalen Sicherheit weist die Tera Viewer-Lösung eine unidirektionale Verbindung auf. Das verhindert die aktive Einflussnahme auf Computerinhalte.

Systemanforderungen

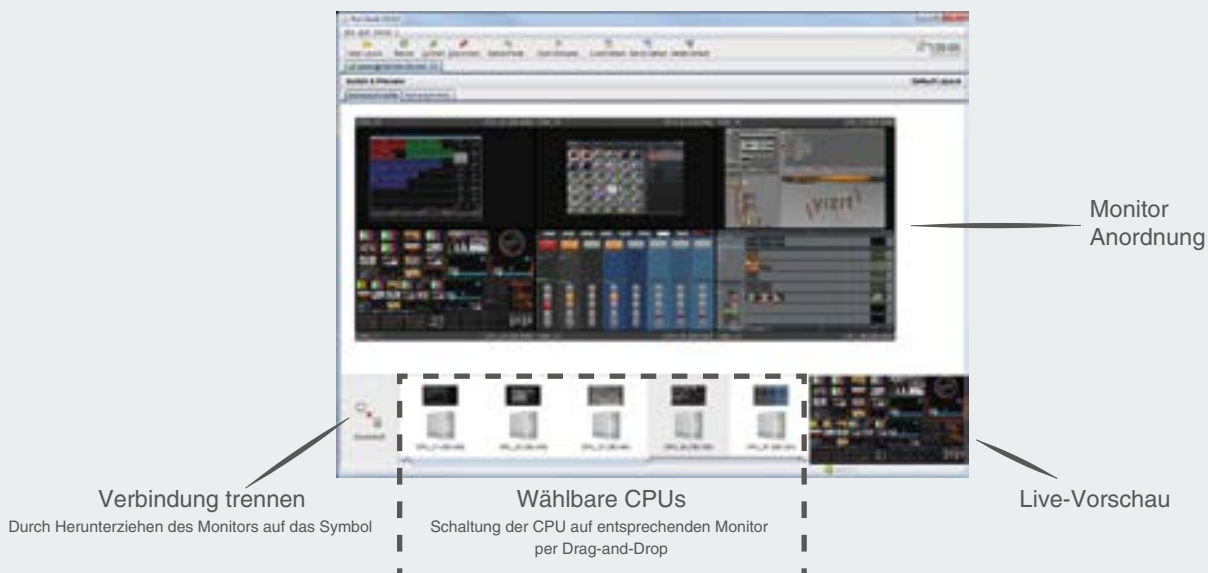
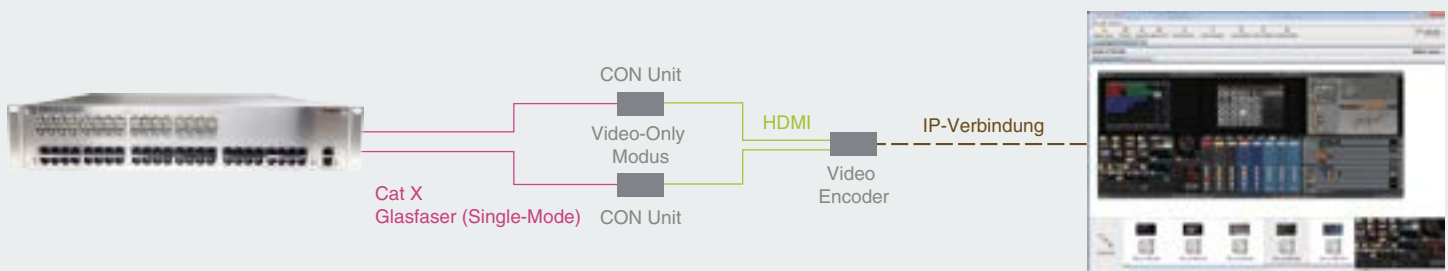
Für eine gezielte Verwendung des Tera Viewer Pakets werden zwei Draco vario HDMI CON Units (zum Anschluss des IP-Encoders) benötigt. Für die Endgeräte, auf denen die Tera Viewer Software zum Einsatz kommt, werden leistungsfähige Intel Core i5 Prozessoren oder Vergleichbares empfohlen.

PRODUKTEIGENSCHAFTEN

- › Das Videosignal wird unabhängig von der verwendeten Matrix über den Video-Encoder nach IP gewandelt
- › Individuelle Layouts ermöglichen die freie Anordnung der Monitore und die Anzahl an schaltbaren Rechnern
- › Die Bildinhalte der verschiedenen Monitore im Screenlayout werden in kurzen Abständen aktualisiert
- › Der Tera Viewer erlaubt das Laden und Speichern von Benutzeroberflächen: Ein Standard-Layout kann auf der Matrix gespeichert werden (wird beim Öffnen automatisch geladen), beliebig viele weitere Layouts können lokal abgespeichert werden
- › Schaltvorgänge lassen sich auch bequem per Touchscreen-Eingabe (z.B. Tablet) durchführen, sofern das verwendete Betriebssystem Java unterstützt
- › Einsatzgebiete sind vor allem Kontroll- und Überwachungsszenarien für Wartung und Support

TECHNISCHE DATEN / PRODUKTSPEZIFIZIERUNG	
Artikelnummer	480-VIEW (Paket)
Lieferumfang	Teracue H.264 IP-Encoder (IHSE Version) Tera Viewer Software
Bedienung	Tera Viewer Software
Systemvoraussetzungen Tera Viewer Software	Windows 7, Windows 8, Windows 8.1, Windows 10 OS X 10.7 (Lion) und höher Java 1.7, Update 76, www.java.com 1 GB Arbeitsspeicher + Intel Core i5 Prozessor empfohlen
Hersteller IP-Encoder Hardware	Teracue
Eingang	HDMI (2x)
Ausgang	10/100/1000 TX Ethernet, RJ45
Videocodec	H.264
Stromversorgung	12 VDC
Stromverbrauch	< 5 W pro Gerät
Abmessungen (IP-Encoder Hardware)	30 x 105 x 170 mm

SCHEMATISCHE FUNKTIONSDARSTELLUNG



Download Tera Viewer Software
www.ihse.de/download/software.html