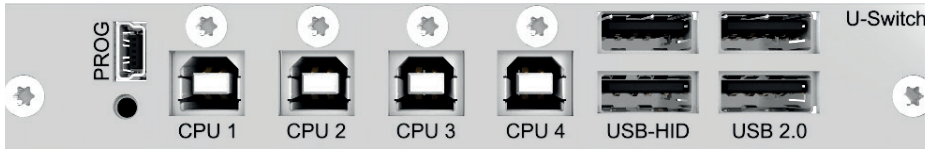


Bedienung verschiedene Computer mit mehreren Bildschirmen über eine einzige Tastatur und Maus



Unterstützt Multi-Screen-Control 2.0

Umschalten per Tastatur & Maus

Schnelles und verzögerungsfreies Umschalten

Optionale Taster mittels GPIO-Modul

LED-Anzeigen

## PRODUKTINFORMATION

Wenn es erforderlich ist, verschiedene Computer mit mehreren Bildschirmen über eine einzige Tastatur und Maus zu bedienen, ist der Draco U-Switch die ideale Lösung. Eine benutzerfreundliche Oberfläche macht es schnell und einfach, mehrere CPUs von einem einzigen Arbeitsplatz aus zu verwalten.

Der Draco U-Switch eignet sich perfekt für Computerarbeitsplätze, wie sie normalerweise im Bankwesen, in der Überwachung und in Command & Control-Umgebungen zu finden sind. Dort müssen mehrere Bildschirme, die an verschiedene CPUs angeschlossen sind, gleichzeitig verwaltet werden.

Durch die Integration des Draco U-Switch in die KVM-Umgebung können Benutzer schnelle und präzise Mausbefehle über mehrere Bildschirme hinweg ausführen, ohne dass sie Tastatur- und Mausverbindungen manuell ändern müssen. Das Bewegen der Maus über angrenzende Bildschirme wird dadurch nahtlos fließend. Alternativ kann der Wechsel von Maus und Tastatur auf einen anderen Bildschirm auch über einfache Hotkey-Befehle erfolgen.

Um die Flexibilität bei der Steuerung mehrerer CPUs von einem einzigen Arbeitsplatz mit mehreren Bildschirmen aus zu erhöhen, kann der Draco

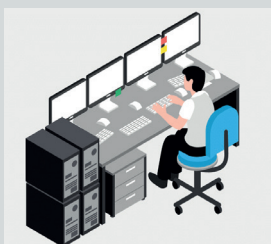
U-Switch mit den Draco tera enterprise-, flex- und compact-Matrix-Switchen kombiniert werden. Der Draco U-Switch spart wertvollen Arbeitsplatz, steigert die Produktivität und ermöglicht dem Benutzer eine Umschaltung in Echtzeit mit nahtlosen Mausbewegungen über mehrere Bildschirme hinweg.

### Sicherheit

Der Draco U-Switch unterstützt sowohl USB-HID als auch transparente USB 2.0-Peripheriegeräte. Bei reinen USB-HID-Verbindungen kann der transparente USB 2.0 deaktiviert werden, um eine unerwünschte Datenübertragung zu vermeiden.

## PRODUKTEIGENSCHAFTEN

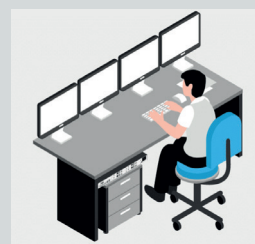
- Instant Switching für schnelles, verzögerungsfreies Umschalten
- Umschaltung über Tastatur oder optionale Taster
- Unterstützt MSC 2.0: Multi-Screen-Control (Umschalten über Mausbewegung)
- Kompatibel mit allen Draco-Produkten und -Chassis
- Kompatibel mit allen USB-HID-Geräten
- Unterstützt USB-HID (Tastatur & Maus)
- USB 2.0 (pro Port abschaltbar)
- Platzsparendes Design
- GPIO-Funktionalität als Option



Ohne Draco U-Switch und Extender

### Der Draco U-Switch schafft Ordnung am Arbeitsplatz

- Keine Unordnung auf dem Schreibtisch
- Schneller Zugriff auf den Computer
- Ideale Lösung für Arbeitsplätze in Kontrollräumen
- Integration von Single-Head- und Dual-Head-Quellen



Mit Draco U-Switch und Extender

Bedienung verschiedener Computer mit mehreren Bildschirmen über eine einzige Tastatur

TECHNISCHE DATEN	
Eingang	4x USB Type B
Ausgang	4x USB Type A (2x HID, 2x USB 2.0)
Service	1x Mini USB
Tastatur / Maus	USB-HID
Optionale Zusatzmodule	Passende Zusatzmodule unter folgendem Link: <a href="http://www.ihse.de/add-on-modules/">www.ihse.de/add-on-modules/</a>
Stromaufnahme	1580 mA
Spannungsversorgung	Über das verwendete Draco vario-Chassis*
Abmessungen	129 x 20 x 142 mm
Gewicht	Approx. 120 g
Chassis / Montagezubehör	Passende Draco vario-Chassis und Montagezubehör unter folgendem Link: <a href="http://www.ihse.de/gehaeuse-zubehoer">www.ihse.de/gehaeuse-zubehoer</a>
Nachrüstbar	Ja

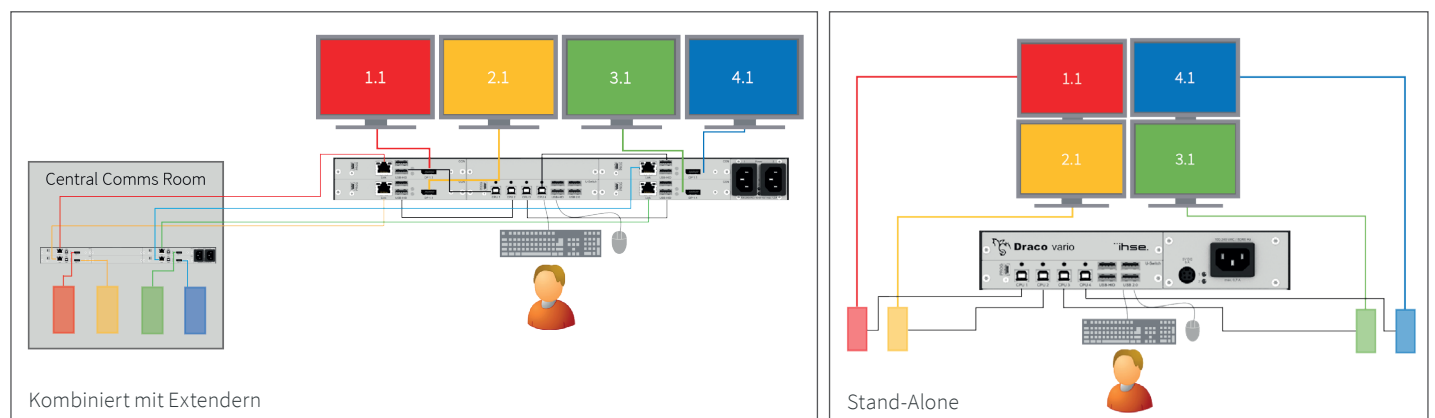
\*Detaillierte Informationen, siehe Handbuch.



## SCHEMATISCHE FUNKTIONSDARSTELLUNG

### U-Switch MSC 2.0 - die nächste Generation von Multi-Screen-Control

Sicherheitskritische Kontrollräume sind oft mit Multi-Screen-Arbeitsplätzen ausgestattet, auf denen 4-Bildschirme in unterschiedlichen Anordnungen für einen einzelnen Bediener vorhanden sind. Draco vario-Extender ermöglichen den Zugriff auf die zentral untergebrachten Server über Cat X oder Glasfaser.



## BESTELLNUMMERN

DRACO VARIO U-SWITCH-MODUL	ARTIKEL-NR.
Draco vario U-Switch-Modul (zur Montage in einem Draco vario-Chassis), 4-fach USB-Switch (Unterstützung von bis zu zwei USB 2.0-Geräten)	B476-4U4T

## ALTERNATIVE U-SWITCH-MODELLE

Weitere Informationen zu den alternativen IHSE U-Switchen finden Sie unter folgendem Link: [www.ihse.de/wp-content/uploads/files/data-sheets/db476.pdf](http://www.ihse.de/wp-content/uploads/files/data-sheets/db476.pdf)

U-SWITCH DESKTOP SOLUTIONS (NON-MODULAR)	PART NO.
Draco U-Switch, 4-fach USB-Switch (Unterstützung von bis zu zwei USB-HID-Geräten)	K476-4U
Draco U-Switch, 4-fach USB-Switch (Unterstützung von bis zu zwei USB-HID-Geräten)	K476-4U2
Draco U-Switch, 8-fach USB-Switch (Unterstützung von bis zu zwei USB-HID-Geräten)	K476-8U
Draco U-Switch, 4-fach USB-Switch (Unterstützung von bis zu zwei USB-HID-Geräten) mit USB 2.0-Umschaltung im oberen Board	K476-4U4T



IHSE bietet ein Online-Tool für die kostenlose Konfiguration Ihrer KVM-Projekte an. Es ermöglicht die Dokumentation und Verifikation von einzelnen Extendern bis hin zu kompletten Matrixanwendungen. Zur Auswahl stehen alle KVM-Switches und -Extender, einschließlich aller Zusatzmodule, Chassis-Varianten und Sonderzubehör: [dsd.ihse.com](http://dsd.ihse.com)